

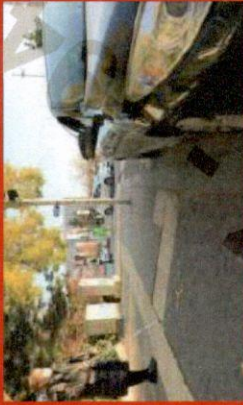
5 KALDIRIMLARA TEZGAH, MASA, EŞYA KOYMAYIN

Kaldırımlara taşan tezgah, masa, aski, tabelalar hepimizin geçişini kısıtlar, engellilerin ise kaldırım kullanmalarını engeller.



6 YAYA GEÇİDİNE PARK ETMEYİN

Yaya geçitleri üzerine park edildiğinde rampa geçişi de engellendiği için engelliler ve herkes için karışık geçiş yolu kapatılmış olur. Araç tarafından dolanması gereken görme engelli ve tekerlekli sandalye kullanıcıların karşıya geçiş yerini bulması ve buradan geçmesi mümkün olmaz.



7 ELEKTRİKLİ SCOOTERLARI GEÇİŞİ KAPATACAK ŞEKİLDE PARK ETMEYİN

Elektrikli scooterların kaldırım ve rampa geçişlerini engelleyecek şekilde park edilmesi, tekerlekli sandalye, koltuk değneği, bastonla yürüyenler, yaşlıların kaldırımları kullanmasını engeller, gece herkesin takılıp düşmesine neden olur.



BAŞVURU YAPABİLİRSİNİZ

Erişilebilirliğin izlenmesi ve denetlenmesi için her ilde valiliklerde "Erişilebilirlik İzleme ve Denetleme Komisyonları" kurulmuştur. Kaçun ile belirlenen kamu kullanımına açık binalar, açık alanlar ve toplu taşıma araçlarında erişilebilirliğin sağlanmadığını gördüğünüzde, komisyonlara başvuru yapabilirsiniz. Kanunda belirlenen süre içinde yükümlülüklerini yerine getirmeyenlere idari para cezası uygulanabilmektedir.



Ek-1

TRAFİKTE BENİ GÖRÜN



T.C. MİLLÎ EĞİTİM
BAKANLIĞI

T.C. AİLE VE SOSYAL
HİZMETLER BAKANLIĞI



ERİŞİLEBİLİRLİK

Erİşİlebilirlik; engelli, yaşı, hamile, bebek arabalı ve çocukların; binaları, kaldırımları, parkları, toplu taşıma araçlarını, kimseinin yardımı olmadan yani bağımsız olarak ve kaza riskiyle karşılaşmadan yani güvenli biçimde kullanmalarını sağlayan özelliktir.

ERİŞİLEBİLİRLİK ÖNEMLİDİR

Engellilerin sağlık, eğitim rehabilitasyon hizmetlerine erişebilmesi, bir işte çalışabilmesi sportif ve kültürel faaliyetlere katılabilmesi için evlerinden çıkabilmesi, istediği her yere rahatlıkla ulaşması ve tüm hizmetleri alabilmesi gereklidir.

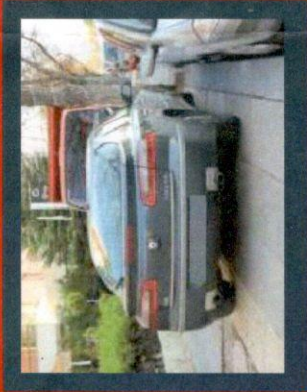
ERİŞİLEBİLİRLİĞİ SAĞLAMA GÖREVİ

5378 sayılı Engelliler Hakkında Kanun'da; kamu kullanımında açık her türlü binada, açık alanlarda ve toplu taşıma araçlarında erişilebilirliğin sağlanması için BELEDİYELERE, TÜM KURUMLARA VE BU HİZMETLERİ SUNANLARA önemli görevler verilmiştir.

ERİŞİLEBİLİRLİK İÇİN SİZE DÜŞEN GÖREVLER

Binalarda, açık alanlarda ve toplu taşıma araçlarında yapılan erişilebilirlik düzenlemelerinin kullanılmasında size de önemli görevler düşmektedir.

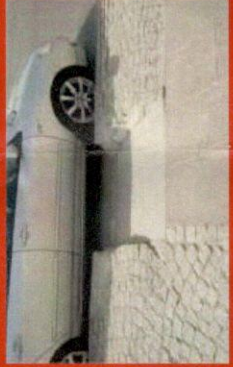
1 KALDIRIMLARA PARK ETMEYİN



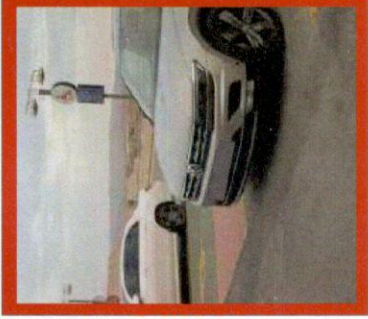
Kaldırımlara park ettiğinizde tekerlekli sandalye, koltuk değneği, bastonla yürüyenler, yaşlılar kaldırımları kullanamaz.

2 RAMPALARIN ÖNÜNE PARK ETMEYİN, EŞYA KOYMAYIN

Rampaların önüne araç park etmek veya eşya koymak, özellikle tekerlekli sandalye kullananların ve bebek arabalarının kaldırımı çıkıp inmesini engeller.



3 ENGELLİ PARK YERLERİ... EK-1 PARK ETMEYİN



Engelli park yerleri, özellikle yürümekte zorlanan engellilerin, bina girişine yakın bir yere aracını park ederek, aracına kolayca binip-inmesini sağlamak için düzenlenmiştir. Siz park ederseniz, engelliler bina girişine erişemez.

4 HİSSEDİLEBİLİR YÜZEYLERİN ÜZERİNE PARK ETMEYİN, EŞYA KOYMAYIN

Hissedilebilir yürüme yüzeyi işaretleri, görme engellilerin, bir yerden bir yere giderken, yönlerini bulmaları ve tehlikelere karşı bilgilенmelerini sağlar. Bunların üzerinde bırakılan her şey görme engellilerin karışıklık yaşamasına neden olur.

